

**Технические условия:** КАПД.431145.002 ТУ, категория качества «ОТК» или «ВП», климатическое исполнение В по ГОСТ РВ 20.39.414.1.

**Предназначены** для применения в составе приемо-передающих и усилительных устройств для подавления высокочастотных кондуктивных помех в диапазоне частот от **9 кГц до 10 ГГц** в цепях постоянного, переменного токов и в импульсных режимах, а также для обеспечения электромагнитной совместимости радиоэлектронной аппаратуры. Для установки в приборные панели.

**Отечественные и импортные аналоги:** серии Б23Б, Б24-в, Б29 от ООО «Кулон»; серии Б24-в, Б25, Б26 от АО «НИИ «Гириконд», серия Resin Sealed Bolt-in EMI Filters от Spectrum Control, Tusonix, Syfer, Oxley и др.

**Конструкция:** проходные, неизолированные, герметизированные компаундом, на основе дисковых многослойных керамических конденсаторов.

**Исполнение:** в металлическом корпусе с резьбовым креплением, двух типов - **Б31-1** (С-тип) и **Б31-2** (Pi-тип)

**Внешний вид, электрическая схема, габаритные и присоединительные размеры:**

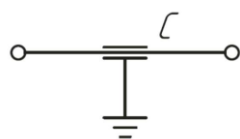
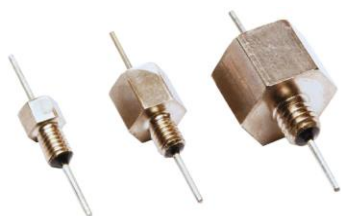


Рис.1 – Схема С-фильтра

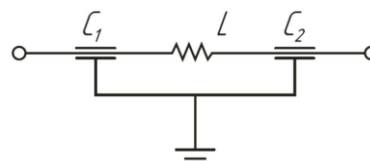


Рис.2 – Схема Pi-фильтра

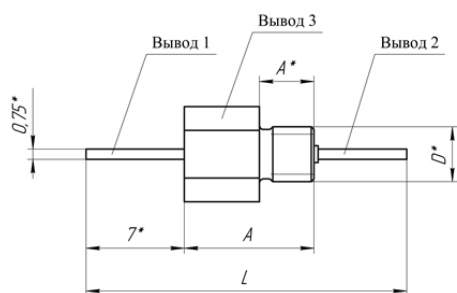


Рис.3 - Фильтры Б31-1

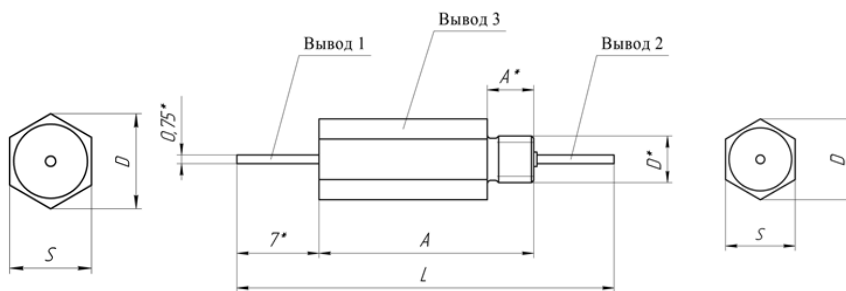
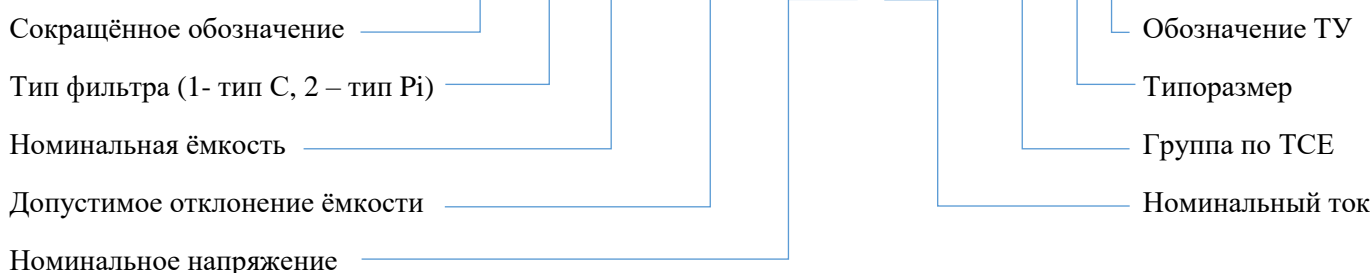


Рис.4 - Фильтры Б31-2

Фильтр	Типоразмер	L (мм)	S (мм)	D (мм)	A (мм)	A*(мм)	D* (6g)	Масса (г), не более
Б31-1 С-тип Рис.3	1	21,0	4,0	4,62	7,0 (±0,15)	4,0 (±0,1)	M3	1
	2	23,5	6,0	6,93	9,5 (±0,21)		M4	2
	3	26,0	10,0	11,55	12,0 (±0,21)	4,5 (±0,1)	M6	6
	4	21,0	5,0	5,77	9,0 (±0,21)	4,0 (±0,1)	M4	2
	5	26,0	10,0	11,55	12,0 (±0,21)	4,5 (±0,1)	M8x0,75	7
Б31-2 Pi-тип Рис.4	1	27,0	4,0	4,62	13,0 (±0,21)	4,0 (±0,1)	M3	2
	2	32,5	6,0	6,93	18,5 (±0,21)		M4	4
	3	34,5	10	11,55	20,5 (±0,21)	4,5 (±0,1)	M6	10

**Обозначение при заказе:** Фильтр Б31 – 1 – 470пФ ±20 – 100В – 10А – Н50 – 1 КАПД.431145.002 ТУ



**Температурный диапазон:** -60°C/+125°C – для групп МП0 и Н50, -60°C/+85°C – для группы Н90

**Основные технические параметры:**

Обозначение	Типоразмер	Номинальное напряжение	Ёмкость	Отклонение ёмкости	Номинальный ток	ТКЕ	Вносимое затухание, дБ, не менее, на частоте, МГц						
							1 МГц	10 МГц	100 МГц	1 ГГц	10 ГГц		
<b>Б31-1</b> С-тип Рис.1 Рис.3	1	100 В	10 пФ	±20	10 А	МП0	-	-	-	3	10		
			33 пФ	±10			-	-	-	10	10		
			100 пФ	±20			-	-	3	20	28		
			470 пФ				-	-	15	25	35		
			1 000 пФ	+50/-20			-	5	20	35	45		
			2 200 пФ				-	7	22	35	45		
			4 700 пФ				-	15	30	45	55		
			10 000 пФ				4	21	35	50	60		
	2	50 В	1,0 мкФ		+80/-20	10 А	Н90	40	52	60	70	70	
			2,2 мкФ					47	60	65	70	70	
		100 В	47 000 пФ	+50/-20	Н50			15	35	47	55	60	
			0,1 мкФ <sup>5</sup>	+80/-20	Н90			20	38	50	60	65	
	0,47 мкФ <sup>5</sup>	Н90	33		50	58	70	70					
	3	50 В	4,7 мкФ	+80/-20	10 А	Н90	50	62	70	70	70		
			10 мкФ				52	65	70	70	70		
	4	50 В	0,22 мкФ	+80/-20	10 А	Н90	28	43	52	64	65		
			0,33 мкФ				30	50	55	65	65		
		100 В	0,15 мкФ	+80/-20			Н90	25	40	52	60	65	
		200 В	330 пФ	±20			МП0	-	-	11	24	32	
			4700 пФ	±20			Н50	-	15	30	45	55	
		250 В	6800 пФ					3	20	35	45	57	
	5	50 В	1,5 мкФ	+80/-20	10 А	Н90	45	56	62	70	70		
			2,2 мкФ				47	60	65	70	70		
	<b>Б31-2</b> Рi-тип Рис.2 Рис.4	1	100 В	100 пФ	±20	10 А	МП0	-	-	-	20	25	
470 пФ				-				-	15	30	40		
1 000 пФ				-				-	21	40	45		
2 200 пФ				+50/-20				Н50	-	5	32	50	55
4 700 пФ									-	15	42	55	60
10 000 пФ									-	25	55	60	60
2		50 В	1,0 мкФ		+80/-20	10 А	Н90		48	70	70	70	65
			2,2 мкФ						57	75	75	75	65
100 В		47 000 пФ	+50/-20		Н50				13	45	62	65	65
		0,1 мкФ <sup>5</sup>	+80/-20	Н90	21			60	70	70	65		
0,47 мкФ		40			65	70	70	65					
3		50 В	4,7 мкФ	+80/-20	10 А	Н90	62	75	75	75	70		
			10 мкФ				70	75	75	75	70		

Знак «-» означает, что вносимое затухание меньше 2Дб.

**Указания по установке:** фильтры монтируются в резьбовые отверстия приборных панелей или устанавливаются в сквозные отверстия и фиксируются при помощи гайки с резьбой и стопорной шайбы.

Монтаж осуществляется торцевыми ключами, усилие закручивания не должно превышать величин, указанных в ТУ.

Пайку выводов осуществлять на расстоянии не менее 3 мм от корпуса припоем ПОС 61 по ГОСТ 21931 (или аналогом) при температуре жала паяльника 260±5 °С. Время пайки не более 3 с.